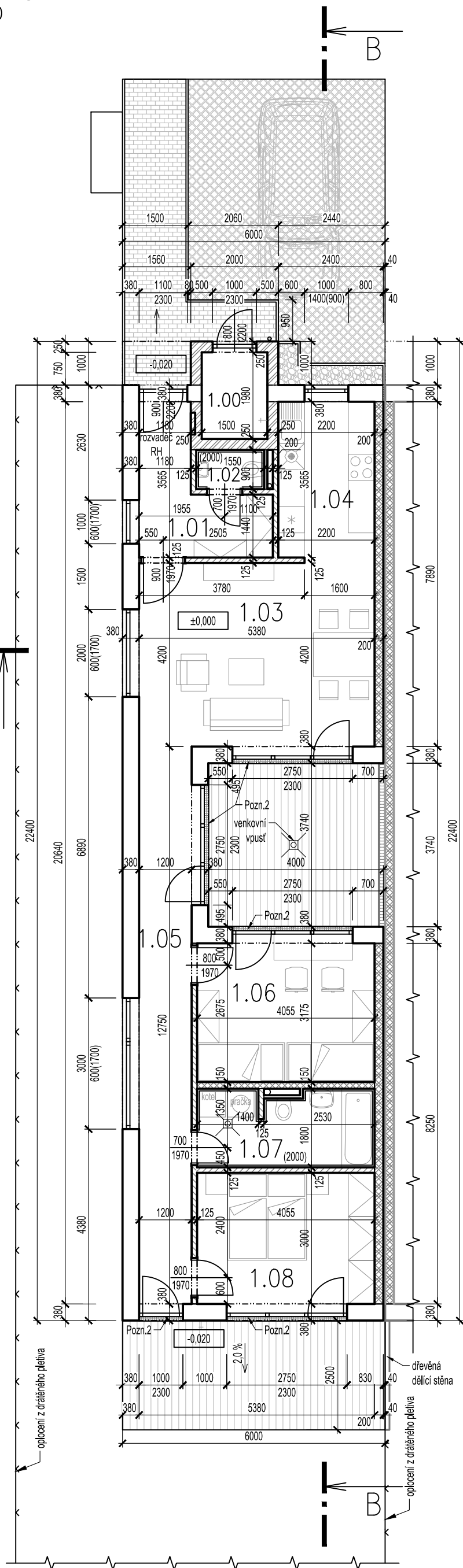


Půdorys 1.NP

1:100



LEGENDA MATERIÁLŮ:

	OBVODOVÉ ZDIVO Z CIHELNÝCH BLOKŮ TL. 380 mm - Heluz Family 38 broušená pro přesné zdění na tenkovrstvou maltu M10 - třída pevnosti v tlaku 10 MPa, $R_w = 40$ dB, $\lambda_u = 0,089$ W/(m·K)		ZDIVO PŘÍČEK Z CIHELNÝCH BLOKŮ TL. 150 mm - Heluz 14 broušená pro přesné zdění na tenkovrstvou maltu M10 - třída pevnosti v tlaku 10 MPa, $R_w = 41$ dB
	VNITŘNÍ ZDIVO Z CIHELNÝCH BLOKŮ TL. 250 mm - Heluz Family 25 broušená pro přesné zdění na tenkovrstvou maltu M10 - třída pevnosti v tlaku 10 MPa, $R_w = 37$ dB, $\lambda_u = 0,093$ W/(m·K)		ZDIVO PŘÍČEK Z CIHELNÝCH BLOKŮ TL. 125 mm - Heluz 11,5 broušená pro přesné zdění na tenkovrstvou maltu M10 - třída pevnosti v tlaku 10 MPa, $R_w = 45$ dB
	AKUSTICKÉ ZDIVO Z CIHELNÝCH BLOKŮ TL. 200 mm - Heluz AKU 20 broušená pro zdění na maltu M5 - třída pevnosti v tlaku 15 MPa, $R_w = 53$ dB, $\lambda_u = 0,352$ W/(m·K)		SÁDROKARTONOVÁ PŘEDSTĚNA TL. 75 mm - profil CW 50, jednostranné opláštění 2 x SDK deska tl. 12,5 mm
			TEPELNÁ IZOLACE EPS

POZNÁMKY:

- POZN. 2: PŘED FRANCOUZSKÝM OKNEM BUDE UMÍSTĚN DRENÁŽNÍ ŽLAB S VÝVODEM DO ŠTĚRKOVÉHO LOŽE POD NAVAZUJÍCÍ ZPEVNĚNOU PLOCHOU.

- VEŠKERÉ PROSTUPY BUDOU KOORDINOVÁNY S PŘÍSLUŠNÝMI PROFESEMI.
- ZDĚNÉ KONSTRUKCE BUDOU PROVÁDĚNY V SOULADU S PLATNÝMI TECHNOLOGICKÝMI PŘEDPISY VYBRANÉHO VÝROBCE.
- NAD OTVORY BUDOU POUŽITY SYSTÉMOVÉ PŘEKLADY JEDNOTLIVÝCH ZDÍČÍCH SYSTÉMŮ, KTERÉ BUDOU NA STAVBĚ POUŽITY
- V SOKLOVÉ ČÁSTI BUDE PROVEDEN KONTAKTNÍ ZATEPLOVACÍ SYSTÉM, BUDE PROVEDEN JAKO CERTIFIKOVANÝ SYSTÉM.

- VENKOVNÍ OKNA A DVEŘE PLASTOVÉ S IZOLAČNÍM ZASKLENÍM A TEPLÝM DISTANČNÍM RÁMEČKEM.
- INSTALAČNÍ PŘEDSTĚNY BUDOU PROVEDENY V POŽADOVANÉ ŠÍŘI NA CELOU VÝŠKU MÍSTNOSTI SDK DESKAMI.
- K OPLÁŠTĚNÍ PODHLEDŮ A PŘEDSTĚN VE VLHKÝCH PROSTORÁCH BUDOU POUŽITY VODĚODOLNÉ SDK DESKY.
- V OSTRÍKOVÝCH ZÓNÁCH OKOLO ZAŘÍZOVACÍCH PŘEDMĚTŮ BUDE POD KERAMICKÝ OBKLAD APLIKOVÁNA HYDROIZOLAČNÍ STĚRKA.

- PODROBNÉ SKLADBY KONSTRUKCÍ - VIZ SAMOSTATNÝ DOKUMENT

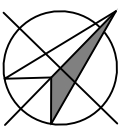
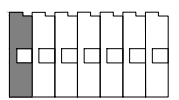
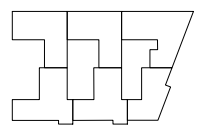
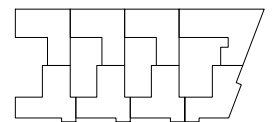
- DOKUMENTACE JE ZPRACOVÁNA VE STUPNI PRO VYDÁNÍ STAVEBNÍHO POVOLENÍ A NESLOUŽÍ K VLASTNÍMU PROVÁDĚNÍ STAVBY. DOKUMENTACE JE OBSAHOVĚ ZPRACOVÁNA DLE VYHLÁŠKY Č. 405/2017 SB., KTEROU SE MĚNÍ VYHL. Č. 499/2006 SB. O DOKUMENTACI STAVEB VE ZNĚNÍ VYHL. 62/2013 SB.

Legenda místností a úprav povrchů

Označení na výkresu	Účel místnosti	Plocha [m ²]	Podlaha	Stěny	Strop	Poznámka
1.00	Sklad	2.97	(P02) keram. dlažba	omítka	SDK podhled	keram. sokl
1.01	Zádvěří	6.91	(P02) keram. dlažba	omítka	SDK podhled	keram. sokl
1.02	WC	1.40	(P03) keram. dlažba	omítka, ker. obklad v. 2000	SDK podhled	-
1.03	Obytný prostor	22.60	(P01) laminátová podlaha	omítka	SDK podhled	soklová podlahová lišta
1.04	Kuchyně	8.04	(P01) laminátová podlaha	omítka	SDK podhled	soklová podlahová lišta
1.05	Chodba	15.30	(P02) keram. dlažba	omítka	SDK podhled	keram. sokl
1.06	Pokoj	12.87	(P01) laminátová podlaha	omítka	SDK podhled	soklová podlahová lišta
1.07	Koupelna	7.01	(P03) keram. dlažba	omítka, ker. obklad v. 2000	SDK podhled	-
1.08	Ložnice	12.17	(P01) laminátová podlaha	omítka	SDK podhled	soklová podlahová lišta
		89.26				

Legenda ploch

	Plocha [m ²]
Atrium	14.59
Podlahová plocha	93.93
Zastavěná plocha	115.81



±0,000=258,450

OBYTNÝ SOUBOR CHRUDIM - PÍŠŤOVY

ETAPA Ia - SEKTOR 3, 4, 6

STAVEBNÍ OBJEKT S6-1

SPEC. OBJEDNATEL	Investor:	LARSEN Development a.s., Poděbradská 538/46, Vysočany, 19000 Praha 9			Č.pará					
	Objednatel:	LARSEN Development a.s., Poděbradská 538/46, Vysočany, 19000 Praha 9								
PROJEKTANT ČÁSTI	Zodpovědný projektant	Ing. Otakar VAŠÁK	Vypracoval	Ing. arch. Lenka NĚMCOVÁ	Autorizováno					
				Ing. arch. Lenka NĚMCOVÁ						
PROJEKCE CZ S.R.O., Tovární 290, Chrudim 537 01, tel.: +420 469 622 833										
IDENTIFIKACE PROJEKTU	stupeň dokumentace:	DSP	profesní část:	D.9.1	datum expedice:	06/2019	datum editace:	06/2019	měřítko:	1:100
	zakázka:	61820	název výkresu:	PŮDORYS 1.NP				číslo výkresu:	D.9.1.3	