

# VÝKAZ DOSAVADNÍHO A NOVÉHO STAVU ÚDAJŮ KATASTRU NEMOVITOSTÍ

Dosavadní stav			Nový stav											
Označení pozemku parc. číslem	Výměra parcely		Druh pozemku Způsob využití	Označení pozemku parc. číslem	Výměra parcely		Druh pozemku Způsob využití	Typ stavby Způsob využití	Zpús. určení výměr	Porovnání se stavem evidence právních vztahů				
	ha	m <sup>2</sup>			ha	m <sup>2</sup>				Díl přechází z pozemku označeného v katastru nemovitostí	dřívější poz. evidenci	Číslo listu vlastnictví	Výměra dílu	
											ha	m <sup>2</sup>		
1902/1	1	82 51	orná půda	1902/1	16	59	ostat.pl. ostat.komunikace		2					
				1902/13	1	76	orná půda		2	1902/1	12914	1	76	
				1902/14	14	27	zahrada		0	1902/1	12914	14	27	
				1902/15	11	83	zahrada		0	1902/1	12914	11	83	
				1902/16	11	87	zahrada		0	1902/1	12914	11	87	
				1902/17	11	89	zahrada		0	1902/1	12914	11	89	
				1902/18	11	89	zahrada		0	1902/1	12914	11	89	
				1902/19	11	93	zahrada		0	1902/1	12914	11	93	
				1902/20	11	93	zahrada		0	1902/1	12914	11	93	
				1902/21	8	32	zahrada		2	1902/1	12914	8	32	
				1902/22	30	66	orná půda		2	1902/1	12914	30	66	
				1902/23	22	63	orná půda		2	1902/1	12914	22	63	
				1902/24	16	94	orná půda		2	1902/1	12914	16	94	
	1	82 51			1	82 51								

<b>GEOMETRICKÝ PLÁN pro</b>  <i>rozdělení pozemku</i>	Geometrický plán ověřil úředně oprávněný zeměměřický inženýr: Jméno, příjmení: <i>Ing. Jindra Horáková</i>	Stejnopis ověřil úředně oprávněný zeměměřický inženýr: Jméno, příjmení:
	Číslo položky seznamu úředně oprávněných zeměměřických inženýrů: <i>1961/2000</i>	Číslo položky seznamu úředně oprávněných zeměměřických inženýrů:
	Dne: <i>D-34/2020</i>	Dne:
	Náležitostmi a přesností odpovídá právním předpisům.	Tento stejnopis odpovídá geometrickému plánu v elektronické podobě uloženému v dokumentaci katastrálního úřadu.
Vyhotovitel: <i>David Fajman Zeměměřické služby Rybářská 64, Pardubice 53351 mob. 608535913</i>	Katastrální úřad souhlasí s očišlováním parcel.	Ověření stejnopisu geometrického plánu v listinné podobě.
Číslo plánu: <i>6859-151/2019</i>		
Okres: <i>Chrudim</i>		
Obec: <i>Chrudim</i>		
Kat. území: <i>Chrudim</i>		
Mapový list: <i>Pardubice 8-6/14, 8-6/12</i>		
Dosavadním vlastníkům pozemků byla poskytnuta možnost seznámit se v terénu s průběhem navrhovaných nových hranic, které byly označeny předepsaným způsobem:  <i>kolíky-body ohroženy staveb.činností</i>		

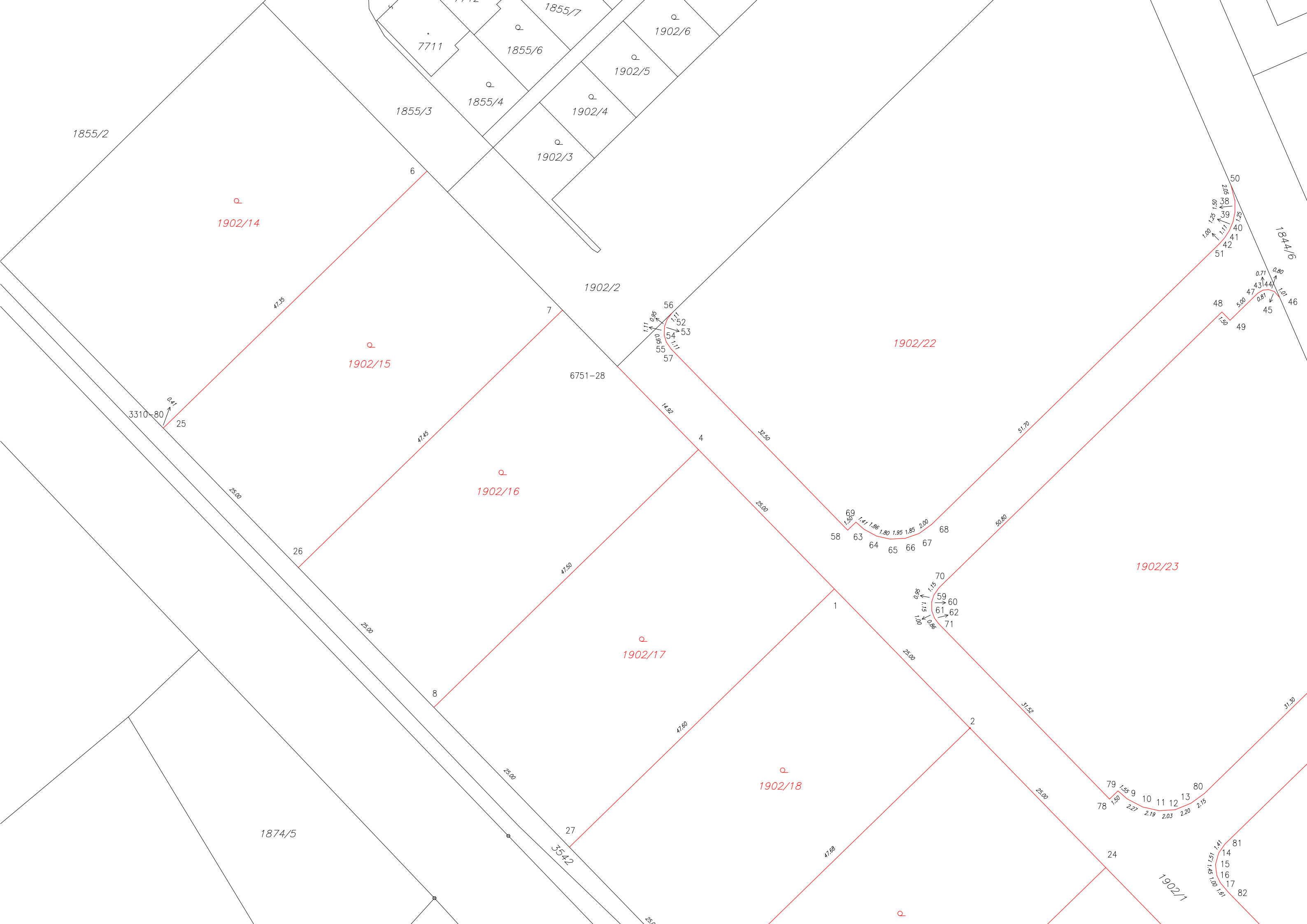


## Seznam souřadnic (S–JTSK)

Číslo bodu	Souřadnice pro zápis do KN			Souřadnice určené měřením		
	Y	X	kód kv.	Y	X	Poznámka
1411–60	646442.31	1072569.97	3			
1411–151	646496.37	1072590.65	3			
1854–12	646425.07	1072551.70	3			
3310–80	646600.07	1072483.66	8			
4419–76	646464.22	1072595.84	3			roh betonu
5478–1	646434.29	1072506.96	3			
5510–28	646441.34	1072505.39	3			
6751–28	646541.40	1072476.00	3			
1	646513.50	1072504.62	3			
2	646496.05	1072522.52	3			
3	646461.14	1072558.33	3			
4	646530.97	1072486.70	3			
6	646565.87	1072450.90	3			
7	646548.44	1072468.78	3			
8	646564.99	1072519.85	8			
9	646475.85	1072531.60	3			
10	646473.84	1072532.67	3			
11	646471.73	1072533.13	3			
12	646469.67	1072533.01	3			
13	646467.61	1072532.17	3			
14	646464.06	1072538.57	3			
15	646464.48	1072540.07	3			
16	646464.31	1072541.48	3			
17	646463.87	1072542.37	3			
24	646478.59	1072540.45	3			
25	646599.79	1072483.95	8			
26	646582.41	1072501.88	8			
27	646547.57	1072537.83	8			
28	646530.19	1072555.76	8			
29	646448.62	1072558.20	3			
31	646466.53	1072595.47	3			
33	646494.64	1072590.93	3			
34	646512.79	1072573.71	8			
36	646447.19	1072572.64	3			
37	646455.10	1072564.53	3			
38	646461.97	1072454.71	3			
39	646461.98	1072456.21	3			
40	646462.24	1072457.42	3			
41	646462.71	1072458.56	3			
42	646463.31	1072459.49	3			
43	646458.37	1072466.19	3			
44	646457.65	1072466.13	3			
45	646456.89	1072466.38	3			
46	646456.21	1072467.17	3			
47	646459.04	1072466.61	3			
48	646463.65	1072469.01	3			
49	646462.60	1072470.08	3			
50	646462.49	1072452.72	3			
51	646463.97	1072460.25	3			
52	646535.00	1072469.97	3			
53	646535.32	1072470.85	3			
54	646535.36	1072471.95	3			
55	646535.11	1072472.85	3			
56	646534.33	1072469.11	3			
57	646534.47	1072473.79	3			
58	646511.78	1072497.07	3			
59	646500.70	1072505.40	3			
60	646500.98	1072506.31	3			
61	646500.95	1072507.42	3			
62	646500.62	1072508.36	3			

Seznam souřadnic (S-JTSK)

Číslo bodu	Souřadnice pro zápis do KN			Souřadnice určené měřením		
	Y	X	kód kv.	Y	X	Poznámka
63	646509.68	1072496.95	3			
64	646508.06	1072497.82	3			
65	646506.31	1072498.22	3			
66	646504.36	1072498.11	3			
67	646502.59	1072497.49	3			
68	646500.99	1072496.33	3			
69	646510.71	1072496.03	3			
70	646500.03	1072504.47	3			
71	646500.09	1072509.07	3			
72	646443.47	1072509.04	3			
73	646442.40	1072507.76	3			
74	646441.67	1072506.35	3			
75	646435.15	1072509.32	3			
76	646436.20	1072510.92	3			
77	646437.20	1072512.01	3			
78	646478.10	1072531.63	3			
79	646477.02	1072530.58	3			
80	646465.89	1072530.91	3			
81	646463.27	1072537.43	3			
82	646462.82	1072543.62	3			
83	646439.76	1072567.26	3			



1855/2

1902/14

1902/15

1902/16

1902/17

1902/18

1902/22

1902/23

1902/1

7711

1855/6

1902/6

1855/3

1855/4

1902/4

1902/3

1902/2

6751-28

3310-80

25.00

25.00

25.00

3542

25.00

47.35

47.45

47.50

47.60

47.68

7

26

8

27

4

1

2

24

56  
52  
53  
54  
55  
57

68  
58 63 64 65 66 67  
69  
1.53 1.41 1.26 1.80 1.95 1.85 2.00

70  
59 60  
61 62  
71  
0.85 1.15 0.86 1.00 51.1

79 1.55 9  
78 1.50 2.27 2.19 2.03 2.20 2.15  
80 10 11 12 13

81  
14  
15  
16  
17  
82  
1.41 1.51 1.00 1.61

50  
2.05 38  
39  
40  
41  
42  
51  
1.00 1.21 1.11 1.25

48 5.00 47  
49 43 44  
45 0.81 1.01  
46 0.71 0.80

1844/6



1902/16

1902/17

1902/18

1902/19

1902/20

1902/21

1902/23

1902/24

1902/1

1902/13

3542

2817/3

3100/1

3100/2

3100/4

1906/3

2817/3

1981/2

1905

1411-151

31

4419-76

1411-60

1854-12

5510-28

5478-1

1853/8

7604

7606

3904